

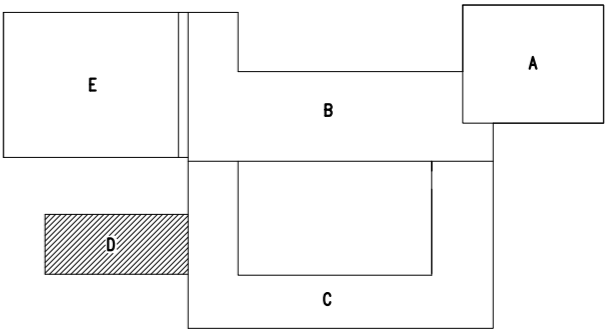
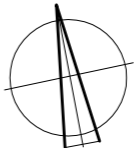
LEGENDA MIESTNOSTÍ ČASŤ D:

OZN.	NÁZOV MIESTNOSTI	PLOCHA m²	POVRCHOVÁ ÚPRAVA		
			PODLÁH	STIEN	STROPOV
1.01	SCHODISKO	9,09	TERAZOVÁ DLAŽBA	VÁP. OM. ŠTUKOVÁ	VÁP. OM. ŠTUKOVÁ
1.02	CHODBA	9,65	TERAZOVÁ DLAŽBA	VÁP. OM. ŠTUKOVÁ	VÁP. OM. ŠTUKOVÁ
1.03	TELOCVIČŇA	292,04	VLYSKY	VÁP. OM. ŠTUKOVÁ	VÁP. OM. ŠTUKOVÁ
1.04	NÁRAĎOVŇA	39,82	VLYSKY	VÁP. OM. ŠTUKOVÁ	VÁP. OM. ŠTUKOVÁ
1.05	SCHODISKO	7,68	PVC	VÁP. OM. ŠTUKOVÁ	VÁP. OM. ŠTUKOVÁ
	SPOLU	358,28			

BÚRACIE PRÁCE:

- Ⓐ5 DEMONTÁŽ VETRACEJ ŽALÚZIE 1000x500mm VRÁTANE RÁMU 1 ks
- Ⓟ DEMOTNÁŽ OPLECHOVANIA PARAPETU DLŽKY 21,0m + 24,0m
- Ⓟ9 DEMONTÁŽ VONKAJŠÍCH PARAPETNÝCH PLECHOV dl. 0,6m ... 9 ks

- ODSTRÁNENIE KERAMICKÉHO OBKLADU SOKLA PO OBVODE OBJEKTU OD –0,230 až +1,080 DO +1,500
 - spolu 55 m2 (z toho 10% – 30% je opadaný)
- VYBÚRANIE ODKVAPOVÉHO CHODNIKA š. 500mm DLŽKA 64 bm
- VYBÚRNIE BETÓNOVEJ PLOCHY cca 42m2, HRÚBKBA BETÓNU 200mm



VYPRACOVAL: ING. J. SEDLÁČKOVÁ	STAVBA: PREŠOV, ZŠ Mirka Nešpora – REKONŠTRUKCIA	STAVOPROJEKTS.r.o.	
PROJEKTANT: ING. J. SEDLÁČKOVÁ	OBJEKT: D – TELOCVIČŇA	Jarková 31, 080 01 PREŠOV www.stavoprojekt.sk	
ZODPOVEDNÝ PROJEKTANT: ING. J. SEDLÁČKOVÁ	ČASŤ: E–STAVEBNÁ	DÁTUM: 07/2021	FORMÁT: 3xA4
VEDÚCI PROJEKTANT: ING. ARCH. J. KRASNAY	DIEL: ARCHITEKTONICKO–STAVEBNÉ RIEŠENIE	STUPEŇ: P	ZAK.Č.: 21065
	OBSAH: PÔDORYS 1.NP – starý stav	KÓTY V: MM	PRIL.Č.: 2
		MIERKA: 1:100	